

Présentation du baromètre

« Denier de l'Église » 2019

> AVRIL 2020



> Liste des **24** diocèses
concernés par ce baromètre

Aix

Bayeux

Évreux

Marseille

Saint-Claude

Albi

Belfort

Fréjus-Toulon

Nancy

Saint-Étienne

Angoulême

Besançon

Gap

Nice

Séez

Annecy

Cambrai

Lille

Poitiers

Sens-Auxerre

Arras

Coutances

Lyon

Rouen



> Les principales tendances

Chiffres clés de l'évolution de la collecte Denier entre 2018 et 2019

MONTANT DE LA COLLECTE GLOBALE

HORS DONNS DÉFISCALISÉS IFI

(Fondation Nationale pour le Clergé)

Le montant collecté pour le Denier de l'Église a connu **une baisse** de

- 1,20 %

entre 2018 et 2019.



> **11 diocèses** du baromètre progressent en montants collectés.

NOMBRE DE DONATEURS

Le nombre de donateurs au Denier connaît une **nouvelle diminution**, semblable à celle de 2018.



- 5,54 %



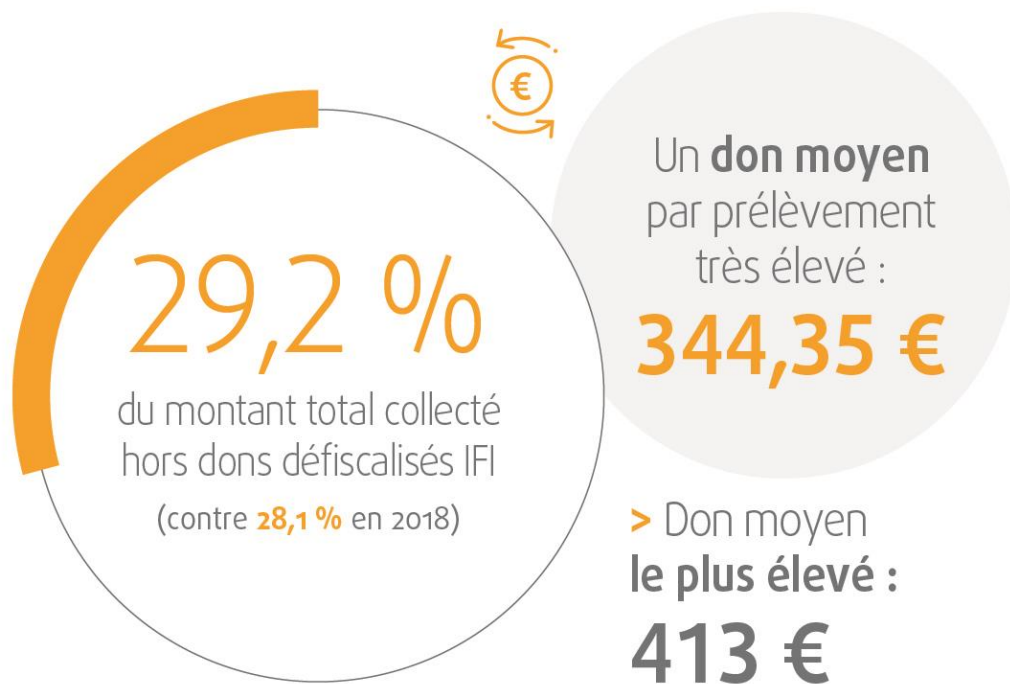
DON MOYEN

+ 4,6 %

Il atteint **203,87 €** soit une **augmentation** encore plus forte qu'en 2018.

> Analyse par modalités de paiement

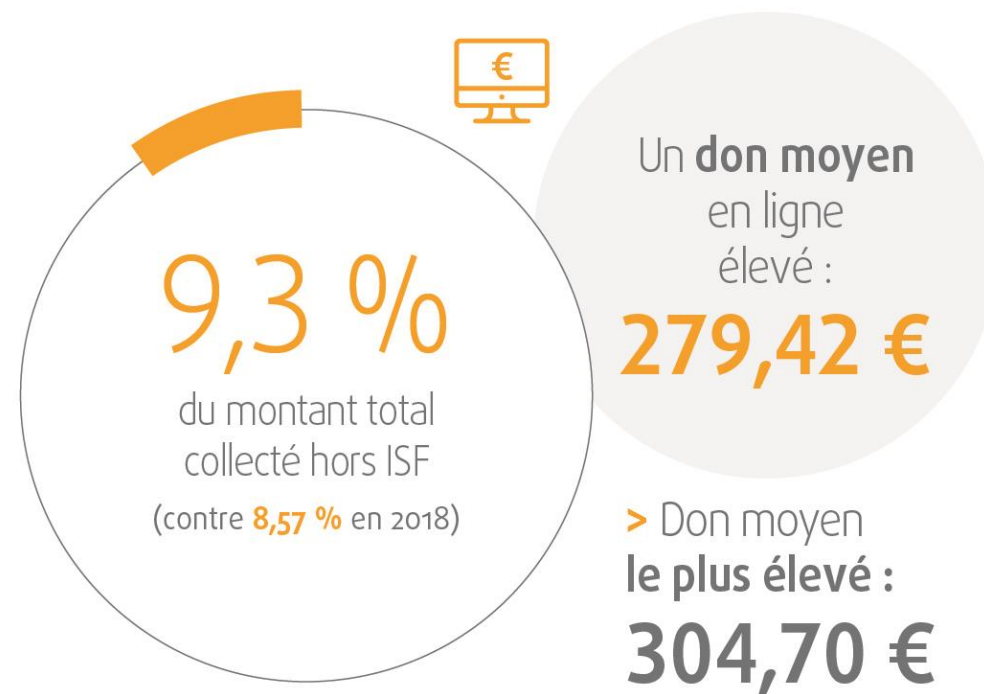
LES DONS PAR PRÉLÈVEMENT AUTOMATIQUE AUGMENTENT ENCORE



Plus forte part des prélèvements :

€€ **50,8 %** de la collecte | 👤 **39,6 %** des donateurs

LES DONS EN LIGNE POURSUIVENT LEUR DÉVELOPPEMENT



Plus forte part des dons en ligne :

€€ **14,4 %** de la collecte | 👤 **12,3 %** des donateurs